

聲明啟示

高雄市農會土地所有權座落:林園區駱駝山之 116.397069 公
頃土地，如附表及附圖 1、附圖 2

以上資產～民國 111 年 01 月 01 日前，本農會從未將該土地及其範圍內之地上權、地上物以任何形式出借、租賃、買賣、授權、契約、無償之方式轉于第三方使用。

自 111 年 1 月 1 日起本標的所有權範圍內出租予龍寶禮儀有限公司，由該公司就前開土地及地上物全權管理、使用及規劃處分，特此聲明！

中 華 民 國 1 1 1 年 3 月 3 1 日

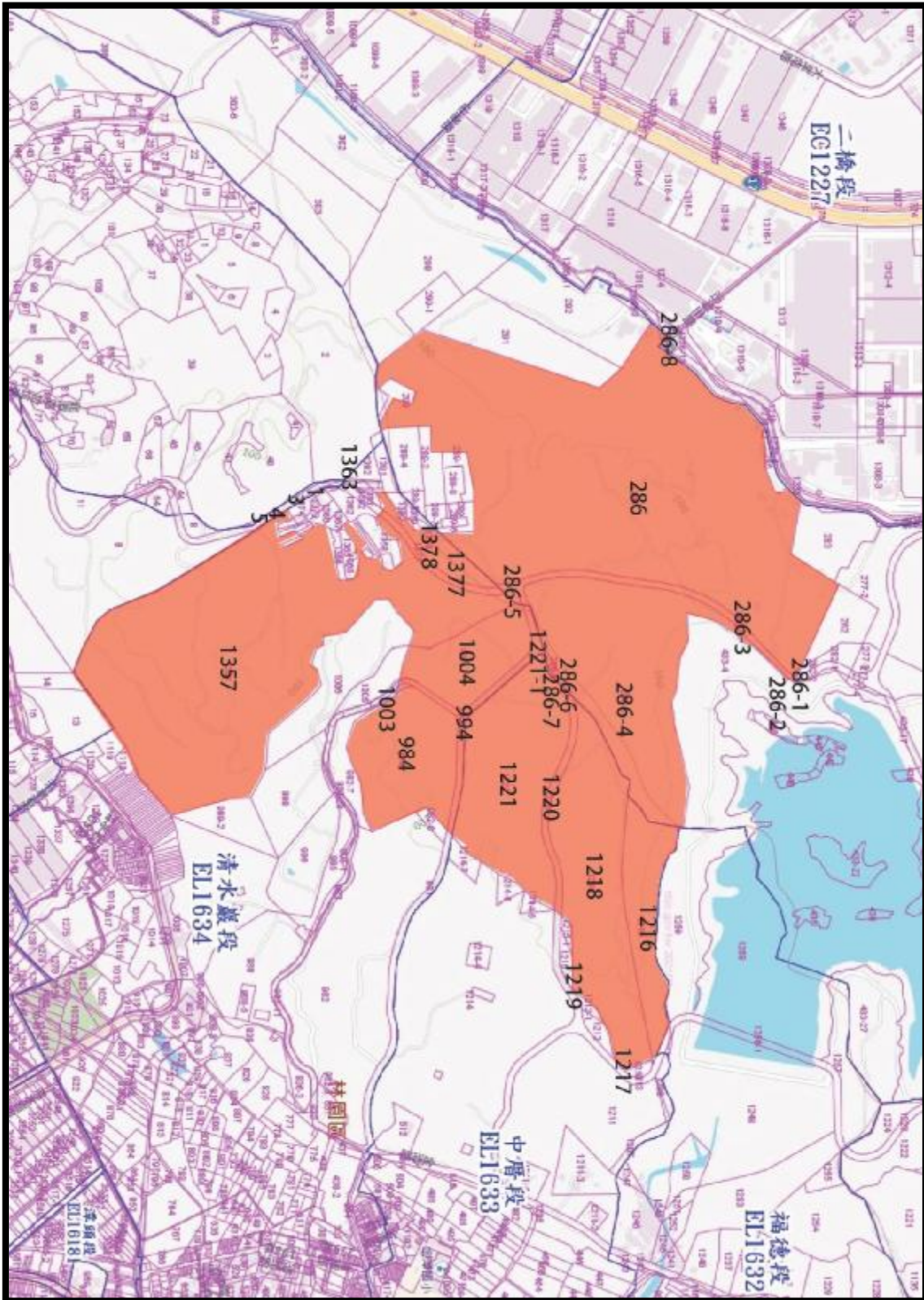
高雄市農會土地明細

標的物座落：(土地位置圖如附圖 1 及附圖 2)

項次	縣市	鄉鎮市區	段	地號
1	高雄市	林園區	龍潭段	1
2	高雄市	林園區	龍潭段	3
3	高雄市	林園區	龍潭段	4
4	高雄市	林園區	龍潭段	5
5	高雄市	林園區	清水巖段	984
6	高雄市	林園區	清水巖段	994
7	高雄市	林園區	清水巖段	994-1
8	高雄市	林園區	清水巖段	994-2
9	高雄市	林園區	清水巖段	1003
10	高雄市	林園區	清水巖段	1004
11	高雄市	林園區	清水巖段	1004-1
12	高雄市	林園區	清水巖段	1357
13	高雄市	林園區	清水巖段	1363
14	高雄市	林園區	清水巖段	1377
15	高雄市	林園區	清水巖段	1378
16	高雄市	林園區	清水巖段	1392
17	高雄市	林園區	中厝段	1216
18	高雄市	林園區	中厝段	1217
19	高雄市	林園區	中厝段	1218
20	高雄市	林園區	中厝段	1219
21	高雄市	林園區	中厝段	1220
22	高雄市	林園區	中厝段	1221
23	高雄市	林園區	中厝段	1221-1
24	高雄市	小港區	水庫段	286

25	高雄市	小港區	水庫段	286-1
26	高雄市	小港區	水庫段	286-2
27	高雄市	小港區	水庫段	286-3
28	高雄市	小港區	水庫段	286-4
29	高雄市	小港區	水庫段	286-5
30	高雄市	小港區	水庫段	286-6
31	高雄市	小港區	水庫段	286-7
32	高雄市	小港區	水庫段	286-8

土地範圍位置圖(附圖 1)



土地地籍圖(附圖 2)

